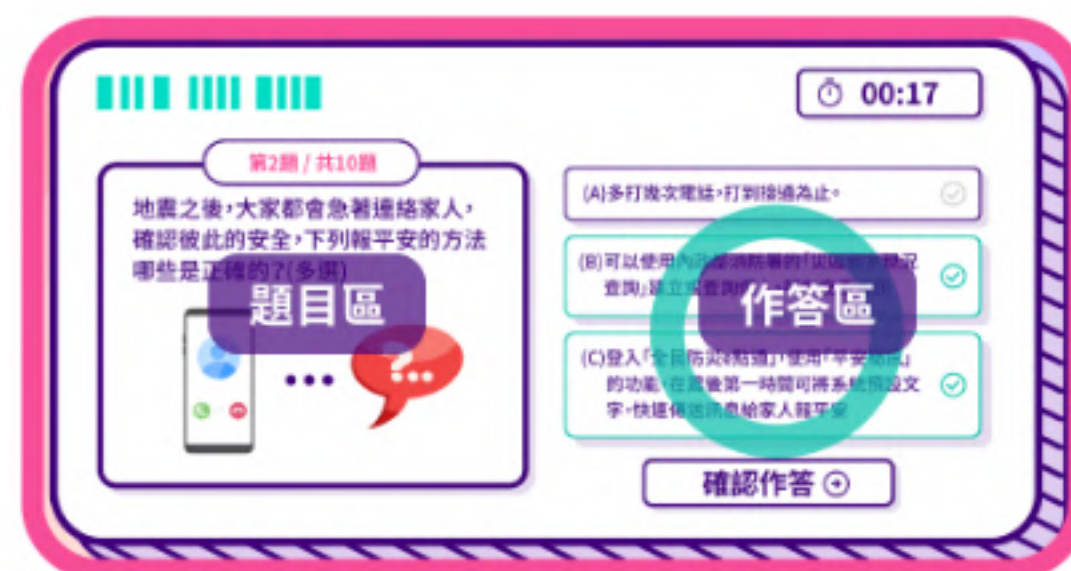


地震測驗

測驗作答方式說明



1. 測驗一題十分，共十題，總分100分，滿80分及格。
2. 題型以單選、多選、是非隨機出題。
3. 在活動期間註冊登入，並完成測驗即可獲得抽獎機會，詳情請看抽獎辦法。

進行測驗 →

地震測驗

🕒 01:05

第1題 / 共10題

請問「全民防災e點通」的地圖，可以查詢哪些資訊呢？



A.查詢災害潛勢圖。

B.查詢最近避難處所。

C.查詢最近醫院。

D.以上皆是。

測試你能得多少

防災知識模擬考

模擬考目的

參加測試

抽獎辦法

模擬考題

中獎名單

防災知識存摺

模擬考統計

我要登入

地震測驗

🕒 02:09

第1題 / 共10題

請問「全民防災e點通」的地圖，可以查詢哪些資訊呢？



解答

D.以上皆是。

在地圖上查詢災害潛勢圖、避難處所、醫療院所等資訊，並把這些地點的詳細資訊呈現在地圖上，下載到手機後就可以隨時查看或分享。

下一題 ➡



地震測驗



🕒 02:47

第2題 / 共10題

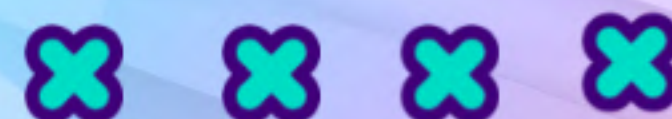
發生地震時千萬不能坐電梯，要走樓梯下樓才安全。(是非)



是，沒錯。



不是，可以搭電梯比較快。



地震測驗

🕒 03:00

第2題 / 共10題

發生地震時千萬不能坐電梯，要走樓梯下樓才安全。(是非)



解答

是，沒錯。

發生地震時，即使電梯還在運行也不要使用電梯，因電源可能會停電或故障，導致人員受困電梯。

下一題 ➡



地震測驗



🕒 03:17

第3題 / 共10題

地震過後，如果你被困在屋內，無法外出，請問何者是正確的應對方法?(單選)

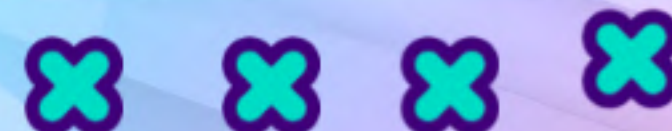


A.手機撥打119。

B.聽到動靜時，利用手機閃光燈引起救援人員注意。

C.聽到救援的聲音時，用硬物敲擊門或牆壁，發出聲響。

D.以上皆是。



地震測驗

🕒 03:35

第3題 / 共10題

地震過後，如果你被困在屋內，無法外出，請問何者是正確的應對方法?(單選)



解答

D.以上皆是。

如果受困屋內，無法移動，一定要讓自己保持清醒及體力，使用手機撥打119。等待外面有聲響，利用手機閃光燈引起救援人員注意，或是敲擊呼救，讓搜救隊員知道你所在的位置。

下一題 ➡

測試你能得多少

防災知識模擬考

模擬考目的

參加測試

抽獎辦法

模擬考題

中獎名單

防災知識存摺

模擬考統計

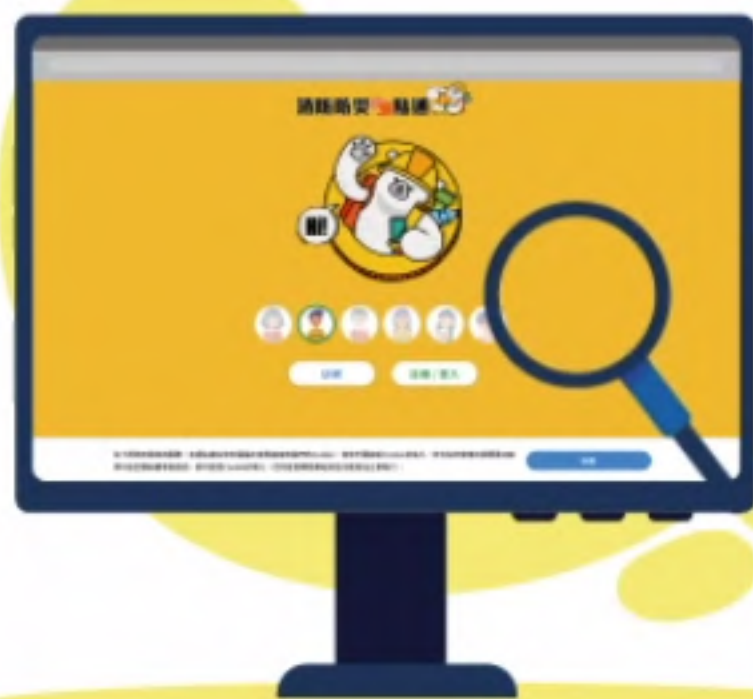
我要登入

地震測驗

🕒 03:49

第4題 / 共10題

發生地震後，我想得到正確的資訊，請問我可以參考哪個來源？(多選)



A.中央氣象局網站。



B.全民防災e點通。



C.偶像粉絲團貼文。



D.消防署臉書粉絲團。



確認作答 ➡

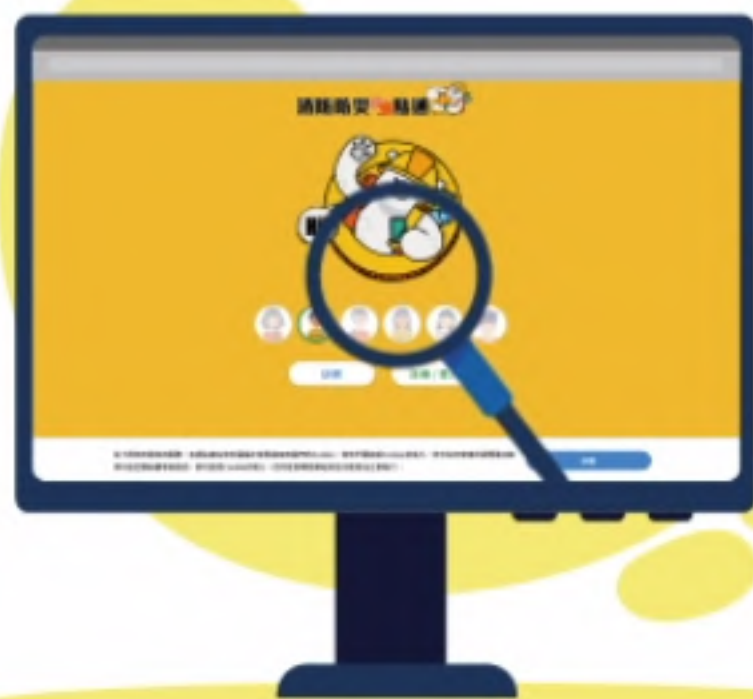


地震測驗

⌚ 04:11

第4題 / 共10題

發生地震後，我想得到正確的資訊，請問我可以參考哪個來源？(多選)

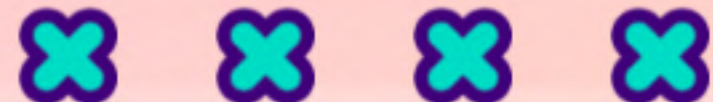


解答

A.中央氣象局網站。B.全民防災e點通。D.消防署臉書粉絲團。

地震過後資訊龐大且混亂，很容易以訛傳訛，因此建議從官方的公告管道獲得正確的資訊與情報，例如中央氣象局、全民防災e點通或消防署臉書粉絲團等政府官方管道，獲取最新災情資訊。

下一題 →



地震測驗



⌚ 04:31

第5題 / 共10題

開車時如果遇到地震，應該怎麼做才是最安全的？(單選)



A.繼續往前開。

B.停駛於遠離建築物的路邊。

C.大聲按喇叭求救。

D.下車逃向附近建築物。



地震測驗

🕒 04:43

第5題 / 共10題

開車時如果遇到地震，應該怎麼做才是最安全的？(單選)



解答

B.停駛於遠離建築物的路邊。

在開車時遇到地震，須減速找安全、空曠地方停靠，並開啟雙閃警示燈，隨即將車內的門鎖解開，等待地震結束。

下一題 ➡

測試你能得多少

防災知識模擬考

模擬考目的

參加測試

抽獎辦法

模擬考題

中獎名單

防災知識存摺

模擬考統計

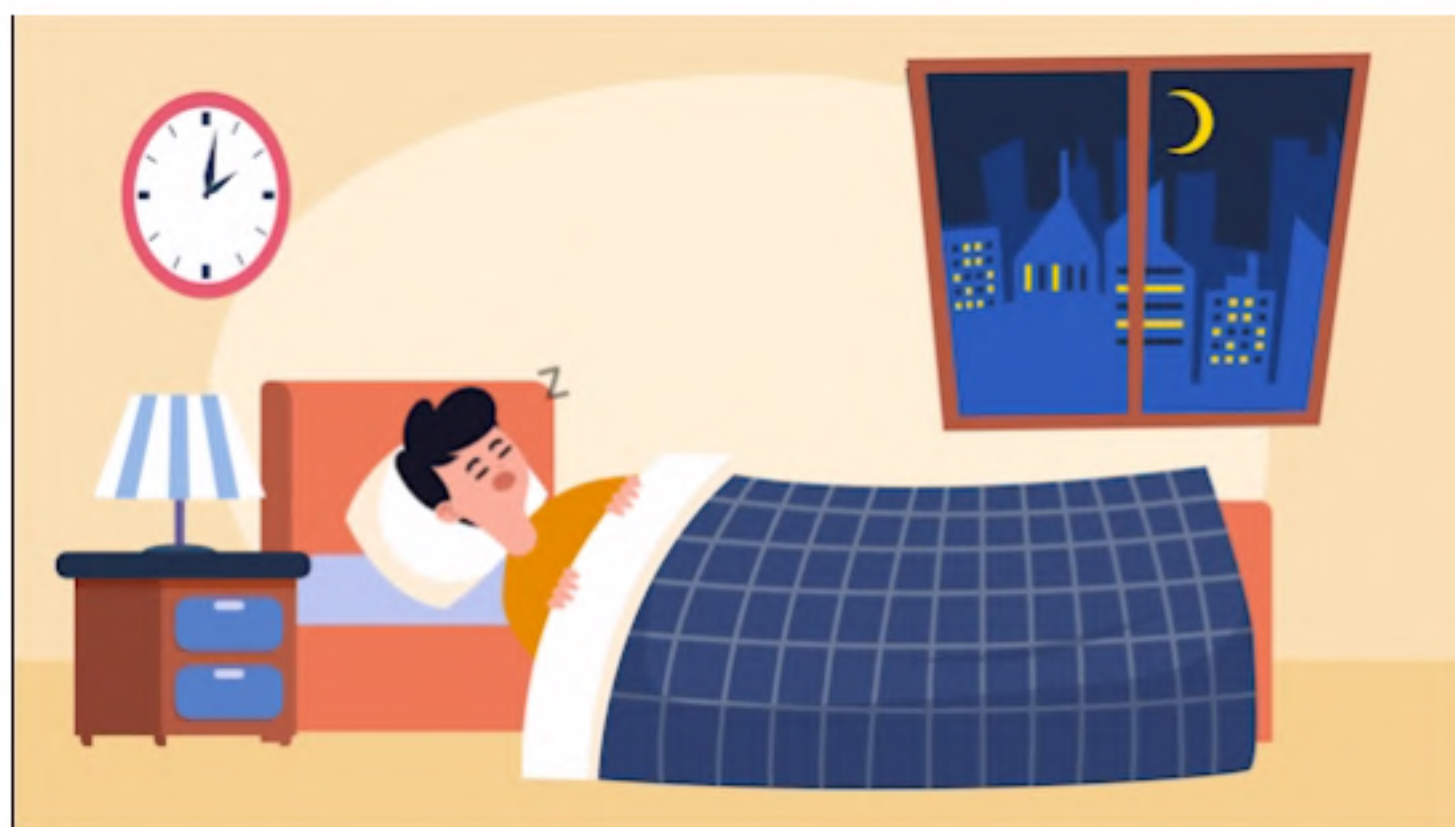
我要登入

地震測驗

🕒 05:00

第6題 / 共10題

熟睡時發生地震驚醒了，請問我下一步該怎么做？(單選)



A. 滾到床邊躲避。

B. 留在床上，用枕頭保護頭頸部。

C. 滾到床底下，防止被掉落物砸傷。

地震測驗

🕒 05:15

第6題 / 共10題

熟睡時發生地震驚醒了，請問我下一步該怎么做？(單選)



解答

留在床上，用枕頭保護頭頸部

如果你正在床上，請轉身趴下並隨手拿起枕頭保護頭頸，保持警覺，直至地震結束確認安全為止，避免慌亂起身避難引發不必要的危險。

下一題 ➡

測試你能得多少

防災知識模擬考

模擬考目的

參加測試

抽獎辦法

模擬考題

中獎名單

防災知識存摺

模擬考統計

我要登入

地震測驗

⌚ 05:29

第7題 / 共10題

當你在房間時發生地震，你應該怎麼做呢？(單選)



A.用最快的速度衝出房間，逃離住家。

B.立即趴下，並躲在堅固材質桌下掩護、穩住。

C.不要緊張，繼續看電視。

地震測驗

⌚ 05:46

第7題 / 共10題

當你在房間時發生地震，你應該怎麼做呢？(單選)



當你在房間時發生地震，你應該怎麼做呢？

解答

B.立即趴下，並躲在堅固材質桌下掩護、穩住。

地震發生時，應立即躲在桌下，雙肘雙膝跪姿，頭部壓低，一手護住頭頸，一手緊握桌腳，直到地震結束。沒有桌子時，可跪在牆角或柱子旁，並注意有無掉落物。

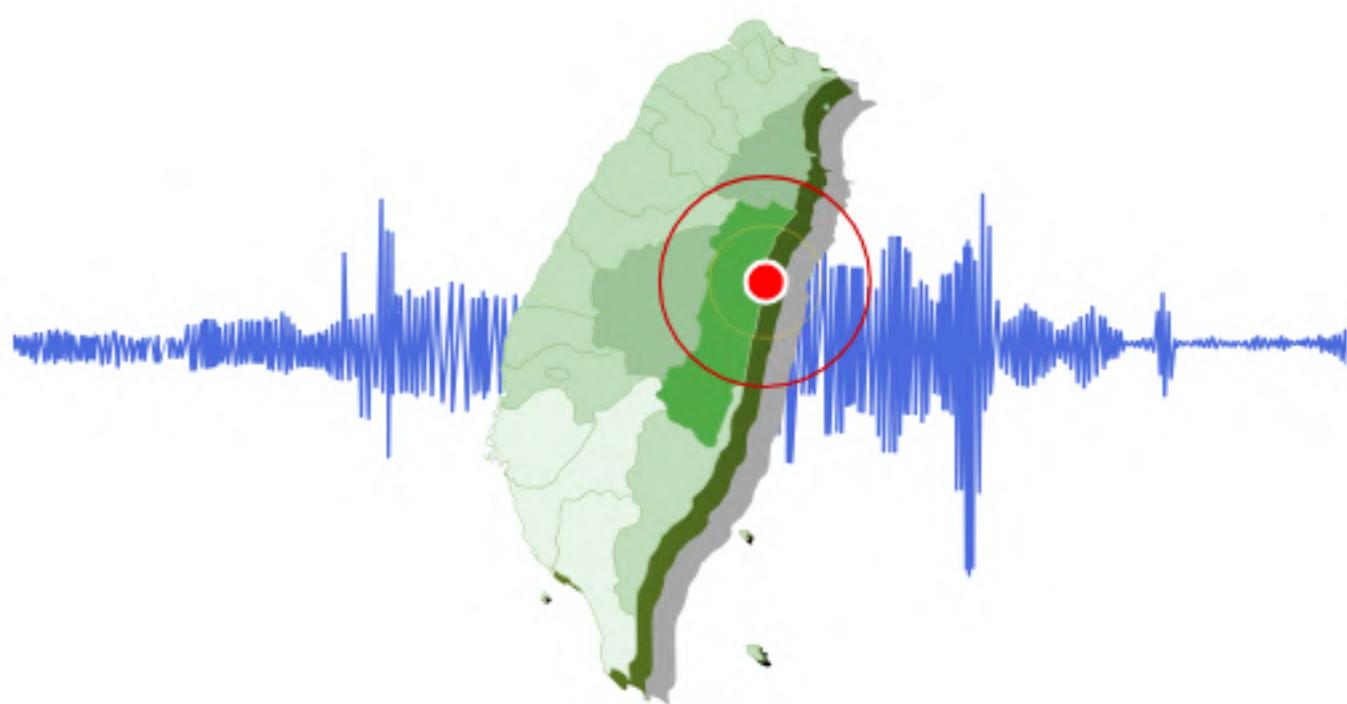
下一題 ➡

地震測驗

⌚ 06:00

第8題 / 共10題

住在臺灣的你對地震肯定不陌生，在地震發生前要做好什麼準備，才能夠從容應變呢？以下何者正確？(單選)



A.做好家具固定。

B.儲備3日份食物與飲用水。

C.備妥緊急避難包。

D.以上皆是。



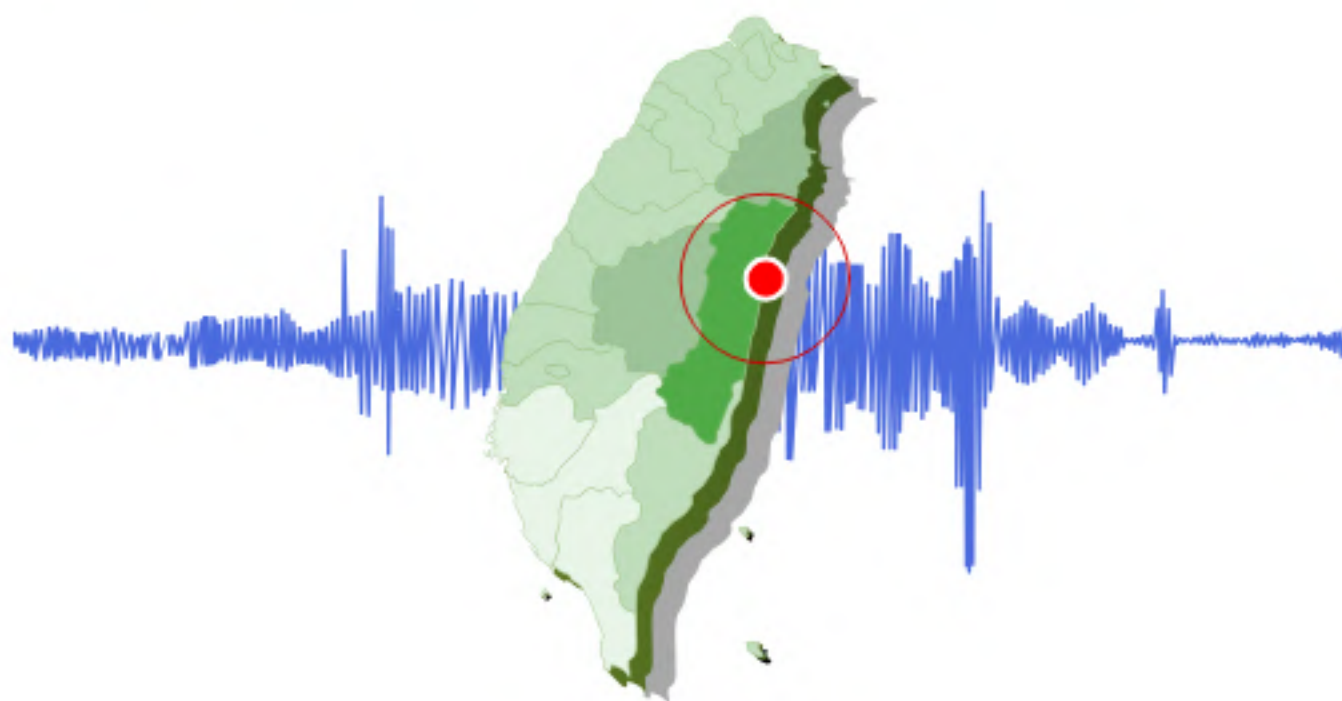
地震測驗



⌚ 06:18

第8題 / 共10題

住在臺灣的你對地震肯定不陌生，在地震發生前要做好什麼準備，才能夠從容應變呢？以下何者正確？(單選)

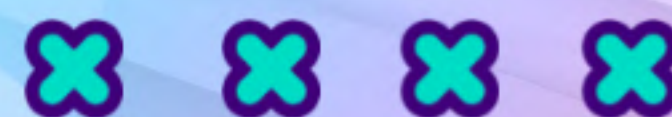


解答

D.以上皆是。

地震發生時，家具有可能會翻落，導致人員受傷，做好家具固定是很重要的。儲備3日份(偏遠地區建議7日)的食物飲用水，可以防止有無法外出採買的情況發生。若遇到緊急狀況，可帶著緊急避難包至避難收容所。

下一題 →



地震測驗

⌚ 06:30

第9題 / 共10題

地震發生前的預防受傷措施，下列何者錯誤？(單選)

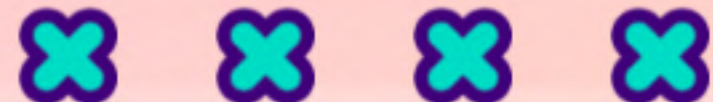


A.做好家具的固定。

B.玻璃加貼防爆薄膜，防止玻璃散碎。

C.樓梯轉角堆放雜物。

D.準備緊急照明，停電時可立即取用。



地震測驗

⌚ 06:47

第9題 / 共10題

地震發生前的預防受傷措施，下列何者錯誤？(單選)



解答

C.樓梯轉角堆放雜物。

避難路線上不應堆積雜物阻礙逃生。

下一題 ➡



地震測驗

🕒 07:26

第10題 / 共10題

地震結束後需離開家避難，應注意什麼？(單選)



解答

A.關閉瓦斯及總電源。

震後如果房子已受損，如聽到房子發出怪聲、漏氣聲、牆壁或天花板出現裂縫等，為確保自身安全，在關閉爐火或電源後，帶著緊急避難包及必要物品，前往與家人約定的緊急集合地點(如防災公園)避難。

下一題 ➡



地震測驗

⌚ 06:59

第10題 / 共10題

地震結束後需離開家避難，應注意什麼？(單選)



A.關閉瓦斯及總電源。

B.使用電梯離開，因會比走樓梯來的快速。

C.穿著薄鞋底的鞋子，方便快速行走。

地震測驗

🕒 07:39

第11題 / 共10題

請問緊急避難包是什麼情況下才會需要使用到？(單選)



A.郊遊野餐或露營時帶出用。

B.房屋龜裂、傾到危險，需外出避難時，攜帶外出用。

C.帶到學校去，給老師檢查用。

地震測驗

🕒 07:55

第11題 / 共10題

請問緊急避難包是什麼情況下才會需要使用到？(單選)



解答

B.房屋龜裂、傾到危險，需外出避難時，攜帶外出用。

當地震發生後，需緊急撤離時，緊急避難包就可以派上用場，立即取用前往避難場所，及時遠離災害。

下一題 ➡

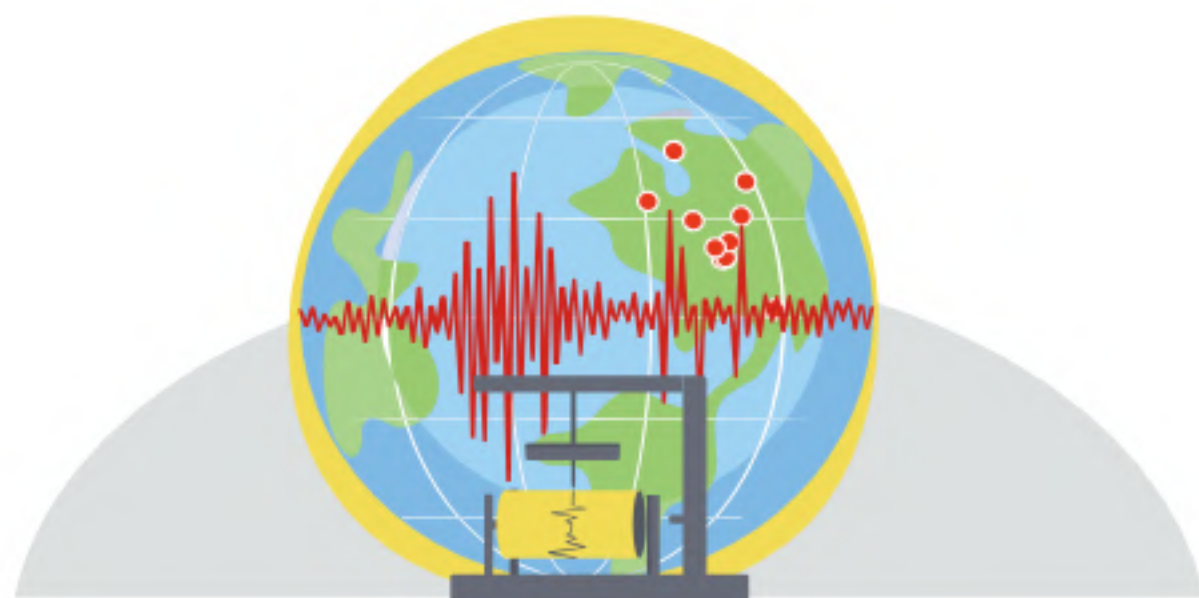


地震測驗

⌚ 08:06

第12題 / 共10題

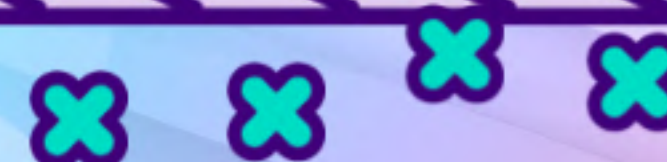
下列關於地震規模及震度的描述，何者正確？(單選)



A.本次地震規模6.5級，震度5

B.本次地震規模6.5，震度5級。

C.本次地震規模6.5，震度5.5級。



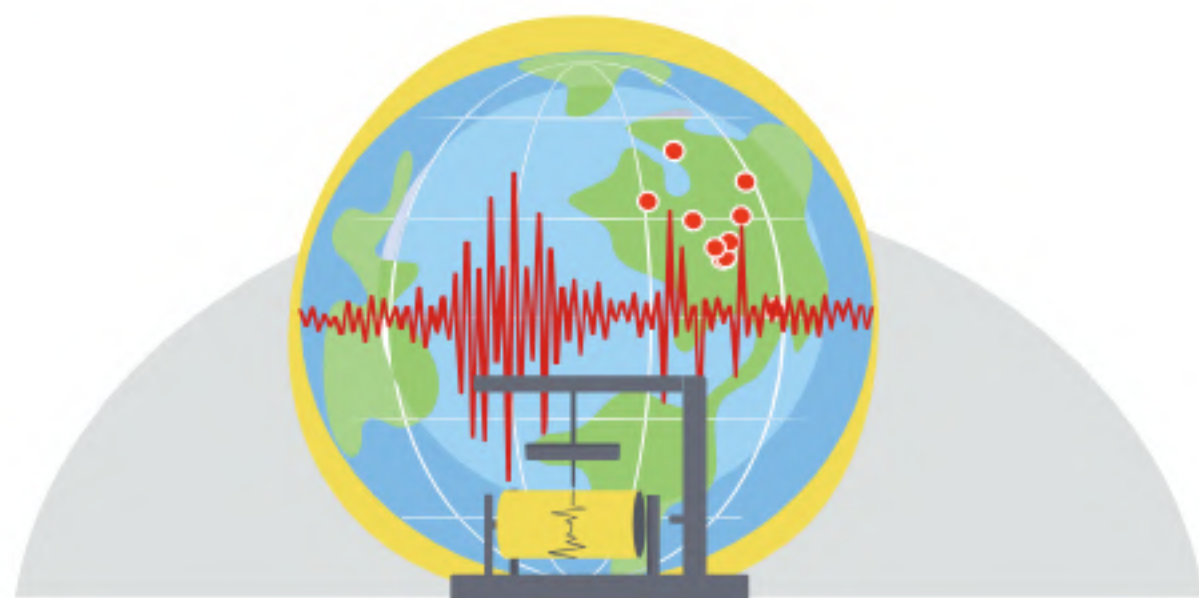


地震測驗

⌚ 08:23

第12題 / 共10題

下列關於地震規模及震度的描述，何者正確？(單選)

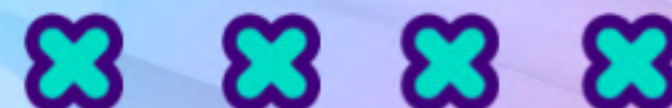


解答

B.本次地震規模6.5，震度5級。

規模是指地震釋放能量的大小，數字有小數點，不加「級」字；震度是指地表搖晃程度，數字無小數點，加上「級」字，如921地震規模為7.3，各地震度不同，南投魚池震度7級、雲林古坑6級、花蓮市5級、台北市4級。

下一題 ➡



地震測驗

⌚ 08:39

第13題 / 共10題

下列家具固定的方法，何者正確?(單選)



A.運用L型金屬片及螺絲等零件，將家具和牆、柱子或地板固定在一起。

B.在櫃子下方 與地面間的細縫塞入固定墊片，使家具向牆壁方向傾斜。

C.鏈條和鋼鏈等連接吊掛式照明器具，防止照明燈具掉落。

D.以上皆是。

測試你能得多少

防災知識模擬考

模擬考目的

參加測試

抽獎辦法

模擬考題

中獎名單

防災知識存摺

模擬考統計

我要登入

地震測驗

⌚ 08:54

第13題 / 共10題

下列家具固定的方法，何者正確?(單選)



解答

D.以上皆是。

被掉落物砸傷是地震造成傷亡的主要原因之一，因無法預測地震何時會來臨，平時做好防震準備，家具固定就是一項非常重要的事前準備。

下一題 ➡

地震測驗

🕒 09:08

第14題 / 共10題

緊急避難包最好放在家中哪裡？(單選)



A. 櫃子深處。

B. 戶外陽台。

C. 大門出口旁。

D. 客廳沙發上。

測試你能得多少

防災知識模擬考

模擬考目的

參加測試

抽獎辦法

模擬考題

中獎名單

防災知識存摺

模擬考統計

我要登入

地震測驗

🕒 09:23

第14題 / 共10題

緊急避難包最好放在家中哪裡？(單選)

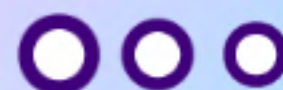


解答

C.大門出口旁。

因為緊急避難包是要離家避難時使用，而要離開家一定會經過大門，故平時應放置在大門旁，緊急時刻即可取用。

下一題 ➡



地震測驗



⌚ 09:37

第15題 / 共10題

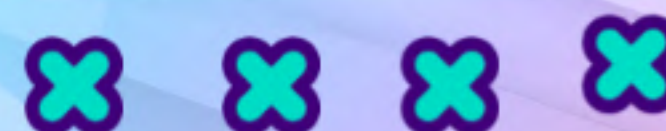
下列有關緊急避難包準備的敘述，何者正確?(單選)



A.每個人的緊急避難包應全部準備相同的內容物品，較有保障。

B.內容建議放置緊急糧食、禦寒保暖衣物、醫療物品、證件影本等，並依個人或家庭需求進行調整。

C.緊急避難包應收納在家中臥室，避免遺忘放置位子。





地震測驗

09:57

第15題 / 共10題

下列有關緊急避難包準備的敘述，何者正確?(單選)

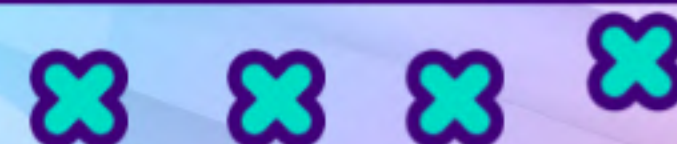


解答

B.內容需放置緊急糧食、禦寒保暖衣物、醫療物品、相關證件等，並依個人或家庭需求進行調整。

平時就應該各自準備1個緊急避難包，考量每個人的不同需求，放入離家避難時需使用的物品，並且放置在大門旁適當位置，緊急時刻即可取用。

下一題 →



地震測驗

🕒 10:11

第16題 / 共10題

地震之後，大家都會急著連絡家人，確認彼此的安全，下列報平安的方法哪些是正確的？(多選)



A.多打幾次電話，打到接通為止。✓

B.可以使用內政部消防署的「災區親友現況查詢」建立或查詢個人、親友安否資訊。✓

C.登入「全民防災e點通」，使用「平安簡訊」的功能，震後即可立即傳送訊息給家人報平安。✓

確認作答 ➡

地震測驗

⌚ 10:25

第16題 / 共10題

地震之後，大家都會急著連絡家人，確認彼此的安全，下列報平安的方法哪些是正確的？(多選)



解答

- B. 可以使用內政部消防署的「災區親友現況查詢」建立或查詢個人、親友安否資訊。
- C. 登入「全民防災e點通」，使用「平安簡訊」的功能，震後即可立即傳送訊息給家人報平安。

震災為避免電話佔線，建議多使用簡訊或即時通訊軟體與親友聯絡，減少電話線路的負擔。

下一題 →

地震測驗

🕒 10:40

第17題 / 共10題

地震會造成哪些災害?(單選)



A.中斷瓦斯電力、及電信設備。

B.引起山崩、火災。

C.引起巨大的海嘯。

D.以上皆是。

地震測驗

🕒 10:55

第17題 / 共10題

地震會造成哪些災害?(單選)



解答

D.以上皆是。

地震所引起的地表震動會損壞建築及橋樑，中斷瓦斯電力、及電信設備，甚至引起山崩、火災，及巨大的海嘯。

下一題 ➡



地震測驗

🕒 11:08

第18題 / 共10題

發生大地震之後，發生了什麼情形，要帶著緊急避難包疏散到外面？(單選)

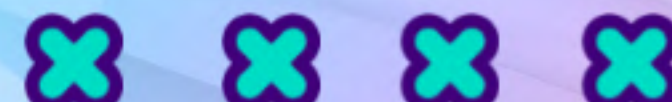


A.家具、物品移位、掉落、翻覆，恐在餘震時導致傷亡。

B.聽到「建築物有異聲」類似「碰、碰」的巨大聲響時。

C.建築物受損嚴重，牆、樑、柱明顯變形、倒塌。

D.以上皆是。



地震測驗

🕒 11:25

第18題 / 共10題

發生大地震之後，發生了什麼情形，要帶著緊急避難包疏散到外面？(單選)



解答

D.以上皆是

上述三種情況都代表有危險存在，尤其建築物嚴重受損，應該要選擇疏散避難，以策安全。

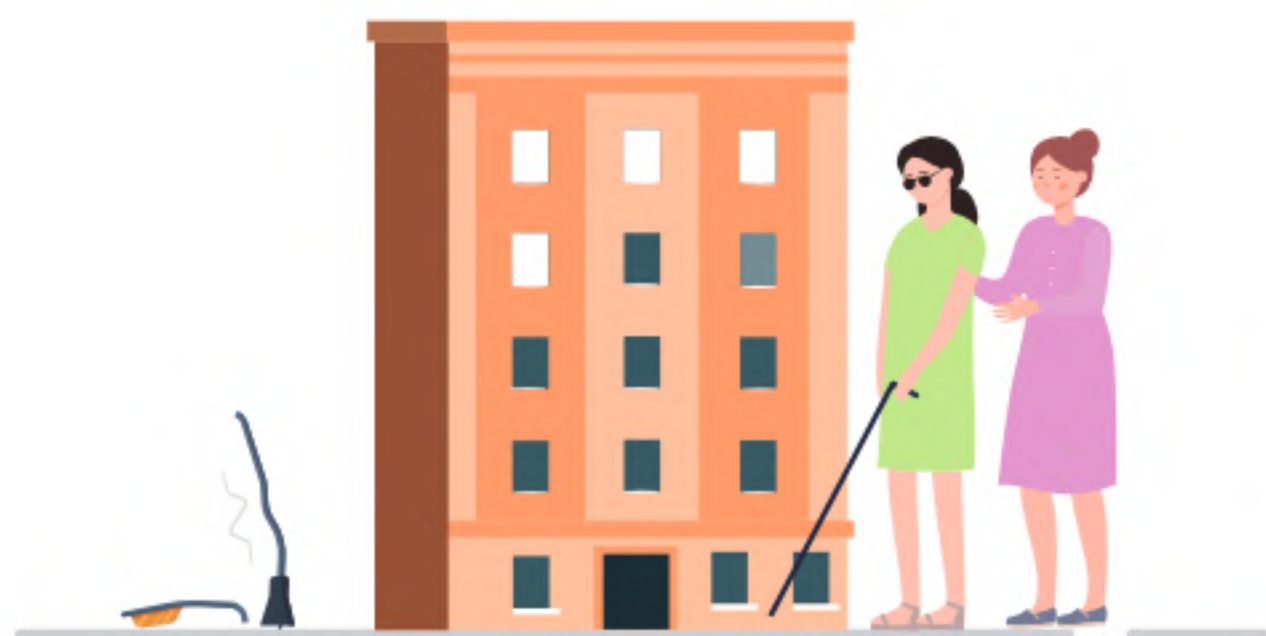
下一題 ➡

地震測驗

🕒 11:35

第19題 / 共10題

引導視障者避難時，下列何者錯誤？(單選)



A.輕輕地觸碰其未持拐杖之手或將手腕借其攙扶。

B.緩慢地走在其前方半步位置。

C.大略形容引導的方向。



地震測驗



🕒 13:23

第19題 / 共20題

引導視障者避難時，下列何者錯誤？(單選)

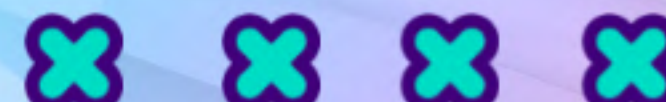


解答

C.大略形容引導的方向。

引導視障者避難時，要將情報用口頭轉述，同時指引方向時，應用「右斜前方10公尺」等方式具體說明、或「10點鐘方向」等簡明易懂地說明，避免用「這裡」、「那裡」等說詞，以免造成混淆。

下一題 ➡





地震測驗

🕒 13:37

第20題 / 共10題

住宅地震基本保險是政策性保險，投保住宅火災保險時就同時有地震保險的保障，保費採全國單一費率制，是嗎？
(是非)



是，沒錯



不是，火災及地震保險是分屬2張不同保單
喔～

地震測驗

🕒 13:55

第20題 / 共10題

住宅地震基本保險是政策性保險，投保住宅火災保險時就同時有地震保險的保障，保費採全國單一費率制，是嗎？
(是非)



解答

是，沒錯。

民眾投保住宅火災保險時就同時擁有地震保險的保險！
每一住宅建築物以投保一張保單為原則，保險金額最高為150萬元，每年保費1,350元。因地震事故造成已投保之住宅建築物全損時，最高可獲得150萬元的建築物本體保險金及20萬元的臨時住宿費用。

下一題 ➡